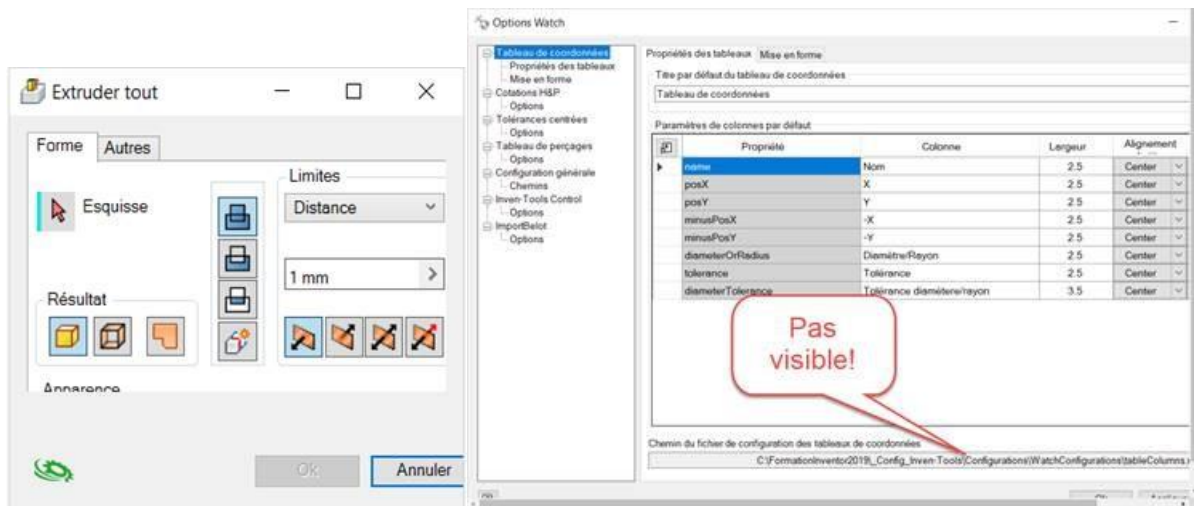


Problème lié aux dimensions des fenêtres Inven-Tools sur des écrans 4K

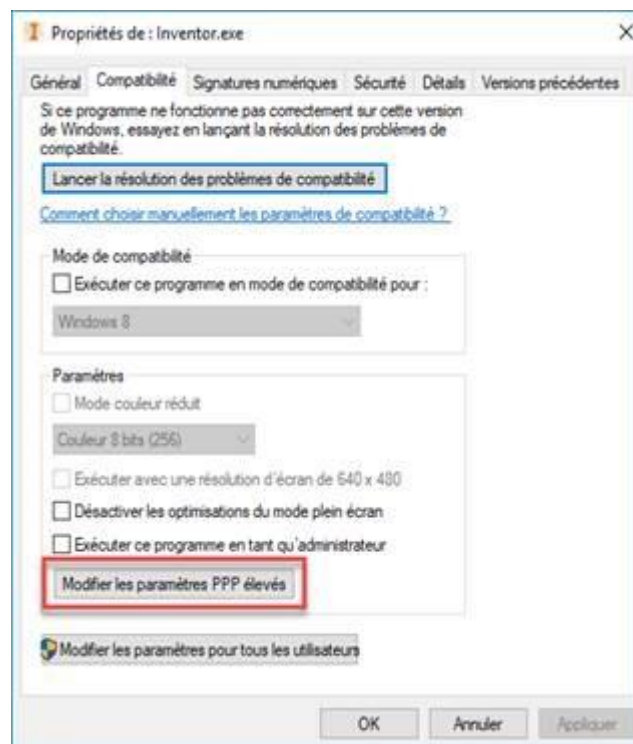
10.01.2019

Les fenêtres Inven-Tools peuvent apparaître tronquées sur les écrans 4K :



Pour résoudre ce problème, il faut suivre la procédure suivante :

1. Accéder à l'exécutable de Inventor (C:\Program Files\Autodesk\Inventor 20XX\Bin), faire un clic droit sur Inventor.exe, puis sélectionner « propriétés ».
2. Dans l'onglet **Compatibilité**, cliquer sur le bouton **Modifier les paramètres PPP élevés** :



3. Paramétrer les options de la manière suivante :

