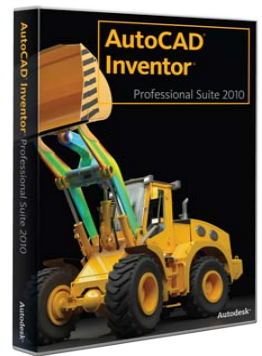
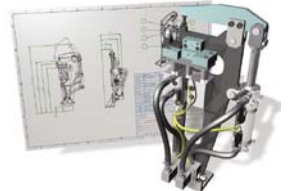
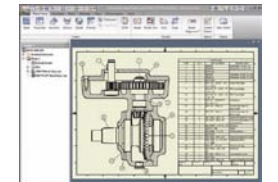
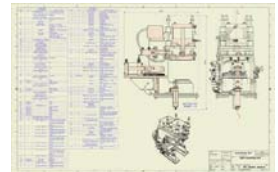


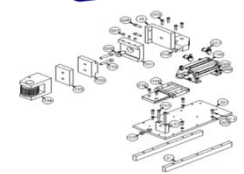
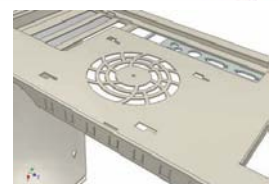
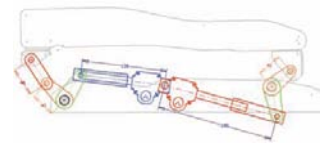
Gamme Autodesk® Inventor® 2010



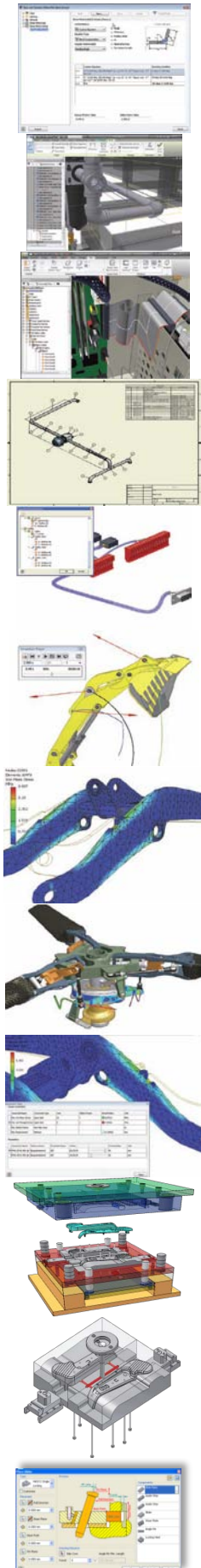
| | AutoCAD Inventor Suite 2010 | AutoCAD Inventor Routed Systems Suite 2010 | AutoCAD Inventor Simulation Suite 2010 | AutoCAD Inventor Tooling Suite 2010 | AutoCAD Inventor Professional Suite 2010 |
|--|-----------------------------|--|--|-------------------------------------|--|
| AutoCAD 2010 | • | • | • | • | • |
| AutoCAD Mechanical 2010 | • | • | • | • | • |
| Inventor 2010 - Conception Paramétrique Associative 3D/2D | • | • | • | • | • |
| Vault – Gestion collaborative des données 2D/3D | • | • | • | • | • |
| Import/Export Multi-CAO | • | • | • | • | • |
| DWG TrueConnect® : Collaboration Native Inventor / AutoCAD | • | • | • | • | • |
| Conception fonctionnelle RDM et Cinématique | • | • | • | • | • |
| Tôlerie Avancée | • | • | • | • | • |
| Fonctions Pièces Plastique | • | • | • | • | • |
| Documentation Technique – Notices de Montage | • | • | • | • | • |



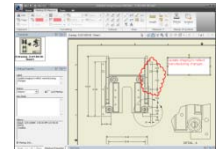
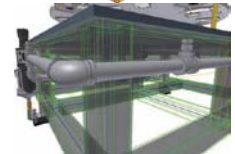
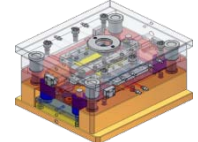
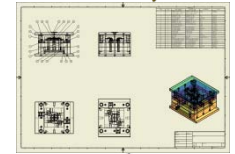
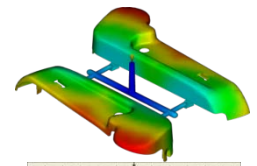
Import/Export CATIA V5™, JT™, Parasolid®, GRANITE
 Import UG-NX™, SolidWorks, Pro/E, SAT, STEP, IGES (*)



| | AutoCAD Inventor Suite 2010 | AutoCAD Inventor Routed Systems Suite 2010 | AutoCAD Inventor Simulation Suite 2010 | AutoCAD Inventor Tooling Suite 2010 | AutoCAD Inventor Professional Suite 2010 |
|---|-----------------------------|--|--|-------------------------------------|--|
| Configurateur Intégré iLogic (*) | • | • | • | • | • |
| Tubes, Tuyaux, Canalisations, Flexibles | | • | | | • |
| Câblage et Harnais | | • | | | • |
| Export isométriques ISOGEN | | • | | | • |
| Import IDF | | • | | | • |
| Associativité AutoCAD Electrical 2010 | | • | | | • |
| Simulation Dynamique | | | • | | • |
| Analyse Eléments Finis sur Assemblages | | | • | | • |
| Exports Résultats Dynamiques pour Analyse des Contraintes | | | • | | • |
| Calcul et Optimisation Paramétrique | | | • | | • |
| Assistant de Conception Moule | | | | • | • |
| Extraction Plan de Joint – Surface de Fermeture | | | | • | • |
| Bibliothèques Composants Moulistes (Hasco, Futaba...) | | | | • | • |



| | AutoCAD Inventor Suite 2010 | AutoCAD Inventor Routed Systems Suite 2010 | AutoCAD Inventor Simulation Suite 2010 | AutoCAD Inventor Tooling Suite 2010 | AutoCAD Inventor Professional Suite 2010 |
|--|-----------------------------|--|--|-------------------------------------|--|
| Rhéologie - Simulation Injection Plastique Moldflow | | | | • | • |
| Mise en Plan Outillage Automatique | | | | • | • |
| Fonctions Outillage Avancées : Ejecteurs, Multi-empreintes | | | | • | • |
| Charpente et Chassis Metallique | • | • | • | • | • |
| Assistant d'Impression | • | • | • | • | • |
| Rendu Réaliste | • | • | • | • | • |
| Planificateur de Tâches | • | • | • | • | • |
| Interconnexion AEC | • | • | • | • | • |
| Autodesk Design Review – Révision Collaborative | • | • | • | • | • |
| Publication des Conceptions Automatique DWF | • | • | • | • | • |
| Bibliothèques Contenu - Normes Internationales (ISO, AFNOR, ANSI, JB...) | • | • | • | • | • |
| Gestion Très Grands Ensembles | • | • | • | • | • |
| Documentation Interactives – Tutoriaux et Exemples | • | • | • | • | • |



(*): Liste non exhaustive

(**): Disponible gratuitement pour les utilisateurs sous Souscription.

